



International House Nice

NIZZA
Francia

La città

Nizza, città di circa 400'000 abitanti offre ai suoi visitatori ogni infrastruttura per un piacevole soggiorno. E' famosa per il suo clima mite durante tutto l'anno e per le possibilità di visitare luoghi interessanti come St. Tropez, Cannes e Montecarlo.

La scuola

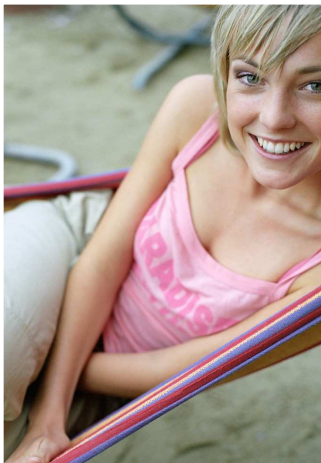
L'International House di Nizza, fondata nel 1984, è situata al primo piano di un edificio che ospita anche gli studenti dell'Ecole Supérieure de Commerce. A pochi minuti di cammino si raggiunge il mare e la bella e caratteristica Vieux Nice. Le aule sono spaziose e dotate di aria condizionata. Gli studenti durante le pause possono rilassarsi nella caffetteria o sulla terrazza ed intrattenersi con gli studenti dell'IPAG. A disposizione vi è pure un'aula con 5 computer con accesso ad internet.

Trasferita aeroporto/stazione-alloggio

Dall'aeroporto/stazione di Nizza
in famiglia 30.--
in residenza o appartamento 40.--

Giorni festivi

09.04/01.05/08.05/17.05/28.05/15.08/01.11 e dal 22.12.12 al 06.01.13 per vacanze di Natale



Corsi intensivi

Età minima: 17 anni
Inizio corsi 2012: ogni lunedì
Inizio corsi per principianti e corsi a lungo termine*:
09.01/23.01/06.02/20.02/05.03/19.03/02.04/16.04/30.04/
14.05/29.05/04.06/18.06/02.07/16.07/30.07/13.08/27.08/
10.09/24.09/08.10/22.10/05.11/19.11/03.12/
Orario:
LU-VE 09.00-12.15 o 13.15-16.30 - 20 lez.
LU-VE 09.00-12.15 + 13.15-14.55 (3 pomeriggi) - 26 lez.
Lezioni per settimana: 20 oppure 26
Durata lezione: 45 minuti
Classe: massimo 10 studenti

Settimane di studio	20 lezioni	26 lezioni
2	480.--	624.--
3	720.--	936.--
4	960.--	1248.--
6	1290.--	1680.--
8	1720.--	2240.--
10	1950.--	2550.--
12 *	1800.--	2340.--
16	2400.--	3120.--
20	3000.--	3900.--
24 *	3480.--	4525.--
36 *	5040.--	6552.--

> Tassa di iscrizione 40.--
> Materiale di studio escluso

Il francese a casa dell'insegnante

Età minima: 20 anni
Inizio corso: ogni lunedì
Lezioni per settimana: 20 oppure 30
Orario:
LU-VE 09.00-12.15 - 20 lez.
LU-VE 09.00-12.15 + 13.15-14.55 - 30 lez.
Durata lezione: 45 minuti
Corso: minimo 1 settimana
Alloggio: presso la casa dell'insegnante, camera singola con pensione completa
Trasferita: da e per la stazione o l'aeroporto di Nizza
Luogo di studio: Nizza o dintorni

Settimane	20 lezioni	30 lezioni
1	1350.--	1980.--
2	2700.--	3960.--

> Tassa di iscrizione 40.--
> Materiale di studio escluso

Vitto & alloggio

> In famiglia
camera singola o doppia con mezza pensione

Settimane di alloggio	singola	doppia
2	455.--	403.--
3	700.--	620.--
4	945.--	837.--
settimana suppl.	245.--	217.--

> Tassa collocamento 50.--
> Nota
Per i corsi di 12+ settimane (gennaio-maggio e settembre-dicembre) il prezzo per la camera singola sarà 203.-- / a settimana.

> In residenza
camera con bagno e angolo cucina a settimana, da 310.--

> In monocale
a settimana, da 250.--
al mese, da 700.--

> Tassa collocamento 60.--

Altri corsi

- > 2 Lezioni pomeridiane durante tre pomeriggi, a complemento dei corsi intensivi, per la preparazione agli esami DELF A1, A2, B1
- > 2 Lezioni individuali supplementari a settimana, a complemento dei corsi intensivi, per la preparazione agli esami DELF B2 e DALF
- > Corsi individuali di 20 / 30 lezioni a settimana
- > Corsi combinati (Lezioni in gruppo + 4 / 10 lezioni individuali a settimana)
- > Corso & stage professionale
- > Francese per manager in piccoli gruppi + lezioni individuali
- > Corsi estivi per giovani

Valuta

Prezzi in EURO