



Kaplan International College

DUBLINO
Irlanda

La città

Dublino è la capitale dell'Irlanda e conta circa 1 milione di abitanti; è una città giovane con molti pub, ristoranti, teatri ed eventi musicali. Offre tutti i vantaggi di una metropoli. I suoi abitanti sono conosciuti per la loro cordialità e simpatia, si intrattengono volentieri con i turisti e gli studenti. Dublino è un luogo sicuro e piacevole e non appena fuori dalla città si potrà godere di meravigliosi scenari: montagne, laghi, verdi campi rigogliosi e coste frastagliate.

La scuola

Il Kaplan International College è situato nel centro di Dublino, nel quartiere "Temple Bar". L'edificio, di stile georgiano, si affaccia sul fiume Liffey. Dispone di 10 aule luminose e spaziose, un'aula con 16 computer, un'aula per lo studio indipendente con annessa una biblioteca e 3 computer ed una sala per la pause con 6 computer (accesso ad internet ed e-mail) con distributori di bevande e snacks. L'istituto organizza regolarmente un programma di attività dopo i corsi di inglese. Questa scuola ha diverse sedi in tutto il mondo.

Trasferita aeroporto-alloggio

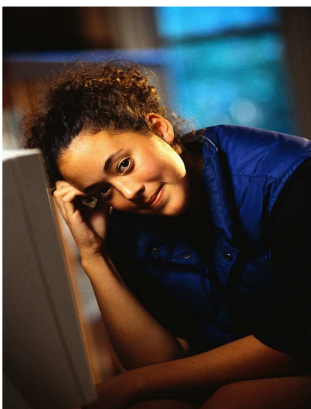
Dall'aeroporto di Dublino **90.--**

Giorni festivi

02.01/19.03/06.04/09.04/07.05/04.06/06.08/29.10 e dal 22.12.12 al 01.01.13 per vacanze di Natale

Valuta

Prezzi in EURO)



Corsi intensivi

Età minima: 16 anni
Inizio corsi 2012: ogni lunedì
Principianti: non ammessi
Orario:
LU-VE 08.45-12.00 o 14.15-17.30 - 20 lez.
LU-VE 08.45-14.00 o 12.30-17.30 - 28 lez.
Lezioni per settimana: 20 / 20+7 / 28+7
Durata lezione: 45 minuti
Classe: massimo 15 studenti

Settimane di studio	20 lez.	20+7 lez.	28+7 lez.
2	460.--	520.--	580.--
3	690.--	780.--	870.--
4	920.--	1040.--	1160.--
6	1320.--	1500.--	1680.--
8	1760.--	2000.--	2240.--
10	2200.--	2500.--	2800.--
12	2520.--	2880.--	3240.--
16	3360.--	3840.--	4320.--
20	4100.--	4600.--	5200.--
24	4920.--	5520.--	6240.--
36	7380.--	8280.--	9360.--

> Tassa di iscrizione **85.--**
> Materiale di studio **escluso**

Il corso di 28 lezioni a settimana consiste in 20 lezioni di inglese generale + 8 lezioni di temi specifici, a dipendenza del proprio livello (pronuncia, grammatica, comprensione orale, ortografia, inglese commerciale, ...).
Le 7 lezioni supplementari sono dedicate allo studio strutturato indipendente.

Altri corsi

- > English for Business (20 lezioni di inglese generale + 8 lezioni di inglese commerciale + 7 lezioni di studio strutturato indipendente)
- > Corso preparazione esame IELTS
- > Corso preparazione esami Cambridge First Certificate & Advanced (20 lezioni di preparazione all'esame + 8 lezioni di inglese generale)
- > Lezioni individuali

General & Intensive Course Academic Year / Semester

Età minima: 16 anni
Inizio corsi 2012: 03.01/19.03*/10.04/18.06/24.09/15.10*
*Semester
Principianti: non ammessi
Orario:
LU-VE 08.45-12.00 o 14.15-17.30 - 20 lez.
LU-VE 08.45-14.00 o 12.30-17.30 - 28 lez.
Lezioni per settimana: 20+7 / 28+7
Durata lezione: 45 minuti
Classe: massimo 15 studenti

Settimane di studio	20+7 lez.	28+7 lez.
20	3925.--	4425.--
24	4715.--	5315.--
32	5625.--	6200.--

> Tassa di iscrizione **85.--**
> Materiale di studio **escluso**

Il corso di 28 lezioni a settimana consiste in 20 lezioni di inglese generale + 8 lezioni di temi specifici, a dipendenza del proprio livello (pronuncia, grammatica, comprensione orale, ortografia, inglese commerciale, ...).
Le 7 lezioni supplementari sono dedicate allo studio strutturato indipendente.

Vitto & alloggio

> In famiglia - zona 2
camera singola, ½ pensione a settimana **170.--**
camera singola con bagno, ½ pensione a settimana **230.--**

> In famiglia - zona 1
camera singola, ½ pensione a settimana **200.--**
camera singola con bagno, ½ pensione a settimana **245.--**

> Supplementi
. dal 23.06.12 al 25.08.12 a settimana **30.--**
. dieta speciale a settimana **50.--**

> Nella residenza Heuston South Quarter (18+ anni)
a ca. 25 min. di cammino dalla scuola.
Nuovo edificio di 8 piani con appartamenti di 2-3 camere con bagno privato; cucina e soggiorno in comune. Nell'edificio c'è una panetteria, una farmacia e un negozio di alimentari.
camera singola a settimana **230.--**

> Supplemento
dal 23.06.12 al 25.08.12 a settimana **10.--**