



Languages International

AUCKLAND & CHRISTCHURCH

Nuova Zelanda

La città

Auckland è la più grande città della Nuova Zelanda. È situata nella parte settentrionale dell'arcipelago ed ha un clima temperato durante tutto l'anno. Questa zona offre ai suoi visitatori meravigliosi panorami immersi nel verde, idilliache spiagge, opportunità di praticare ogni tipo di sport, una buona cucina ed una popolazione molto cordiale.

Christchurch (200'000 abitanti) è una città universitaria in stile britannico, giovane e vivace. I teatri, le discoteche, i bar ed i ristoranti invitano ad una vita a ritmo neozelandese.

La scuola

La Languages International di Auckland fondata nel 1978, è situata in 5 bellissimi edifici storici nei pressi dell'Albert Park e dell'università. Dispone inoltre di aule in un edificio moderno in centro.

A Christchurch la Languages International è situata in una zona tranquilla ma centrale. A pochi passi dai giardini lungo il fiume Avon e dal centro culturale.

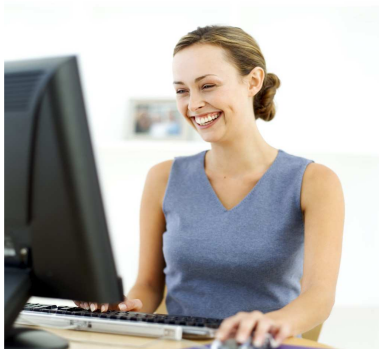
In entrambe le scuole l'atmosfera è familiare e cordiale. Si potrà usufruire di una fornita biblioteca, di un'aula per le pause e di un centro con computer con accesso ad internet. Gli istituti organizzano regolarmente delle attività per il tempo libero. Si possono combinare i corsi nelle due città.

Trasferita aeroporto-alloggio

Dall'aeroporto di Auckland **90.--**
Dall'aeroporto di Christchurch **70.--**

Giorni festivi

30.01 (A)/06.02/06.04/09.04/25.04/04.06/22.10/16.11 (C) e dal 22.12.12 al 06.01.13 per vacanze di Natale



Corsi intensivi

Età minima: 18 anni
Inizio corsi 2012: ogni lunedì
Date consigliate:
09.01/02.04/02.07/24.09
Orario:
LU-VE 08.30-10.35 + MA/GIO 14.00-15.30 - 13 lez.
LU-VE 08.30-13.10 + MA/GIO 14.00-15.30 - 23 lez.
lezioni per settimana: 13 oppure 23
Durata lezione: 60 minuti
Classe: massimo 14 studenti

| Settimane di studio | 13 lezioni | 23 lezioni |
|---------------------|------------|------------|
| 2 | 610.-- | 810.-- |
| 3 | 915.-- | 1215.-- |
| 4 | 1220.-- | 1620.-- |
| 6 | 1830.-- | 2430.-- |
| 8 | 2440.-- | 3240.-- |
| 10 | 3050.-- | 4050.-- |
| 12 | 3660.-- | 4860.-- |
| 16 | 4880.-- | 6480.-- |
| 20 | 6100.-- | 8100.-- |
| 24 | 7320.-- | 9720.-- |
| 36 | 10980.-- | 14580.-- |

> Tassa di iscrizione **210.--**
> Materiale di studio **incluso**

Il corso di 13 oppure 23 lezioni a settimana consiste in 10 o rispettivamente 20 lezioni con l'insegnante più 3 lezioni di studio indipendente con la supervisione di un docente.

Altri corsi

> Corsi combinati (lezioni in gruppo + lezioni individuali)
> Lezioni pomeridiane, come parte dei corsi intensivi, per la preparazione degli esami BEC (solo a Auckland)/IELTS/TOEIC/TOEFL
> English for Business (solo a Auckland)
> Executive English



Corsi preparazione esami Cambridge First, Advanced, Proficiency

Età minima: 18 anni
Date inizio e fine corso:
09.01-09.03.2012 9 settimane FCE, CPE
09.01-16.03.2012 10 settimane CAE
19.03-08.06.2012 12 settimane FCE, CAE, CPE
05.06-10.08.2012 10 settimane FCE, CAE
10.09-30.11.2012 12 settimane FCE, CAE, CPE

Date esami:
10.03.12 / 17.03.12 (CAE) / 11-16.06.12 / 11.08.12 / 03-08.12.12

Orario:
LU-VE 08.30-13.10 + MA/GIO 14.00-15.30
Lezioni per settimana: 23
Durata lezione: 60 minuti
Classe: massimo 12 studenti

| Settimane di studio | 23 lezioni |
|---------------------|------------|
| 9 | 3915.-- |
| 10 | 4350.-- |
| 12 | 5220.-- |

> Tassa di iscrizione **210.--**
> Tassa esame **330.--**
> Materiale di studio **incluso**

Il corso consiste in 20 lezioni a settimana con l'insegnante più 3 lezioni di studio indipendente con la supervisione di un docente.

Vitto & alloggio

> **In famiglia**
camera singola, con mezza pensione dal lunedì al venerdì e pensione completa il sabato e la domenica

| | | |
|--------------|-------------|--------|
| Auckland | a settimana | 245.-- |
| Christchurch | a settimana | 235.-- |

> **In residenza**
a 10-15 minuti di cammino dalla scuola
camera singola

| | | |
|--------------|-----------------|--------|
| Auckland | a settimana, da | 240.-- |
| Christchurch | a settimana, da | 205.-- |

> **In appartamento**
Auckland a settimana, da **600.--**

> Tassa collocamento **210.--**

Valuta

Prezzi in NZD (dollari neozelandesi)